



VENETIAN BLINDS

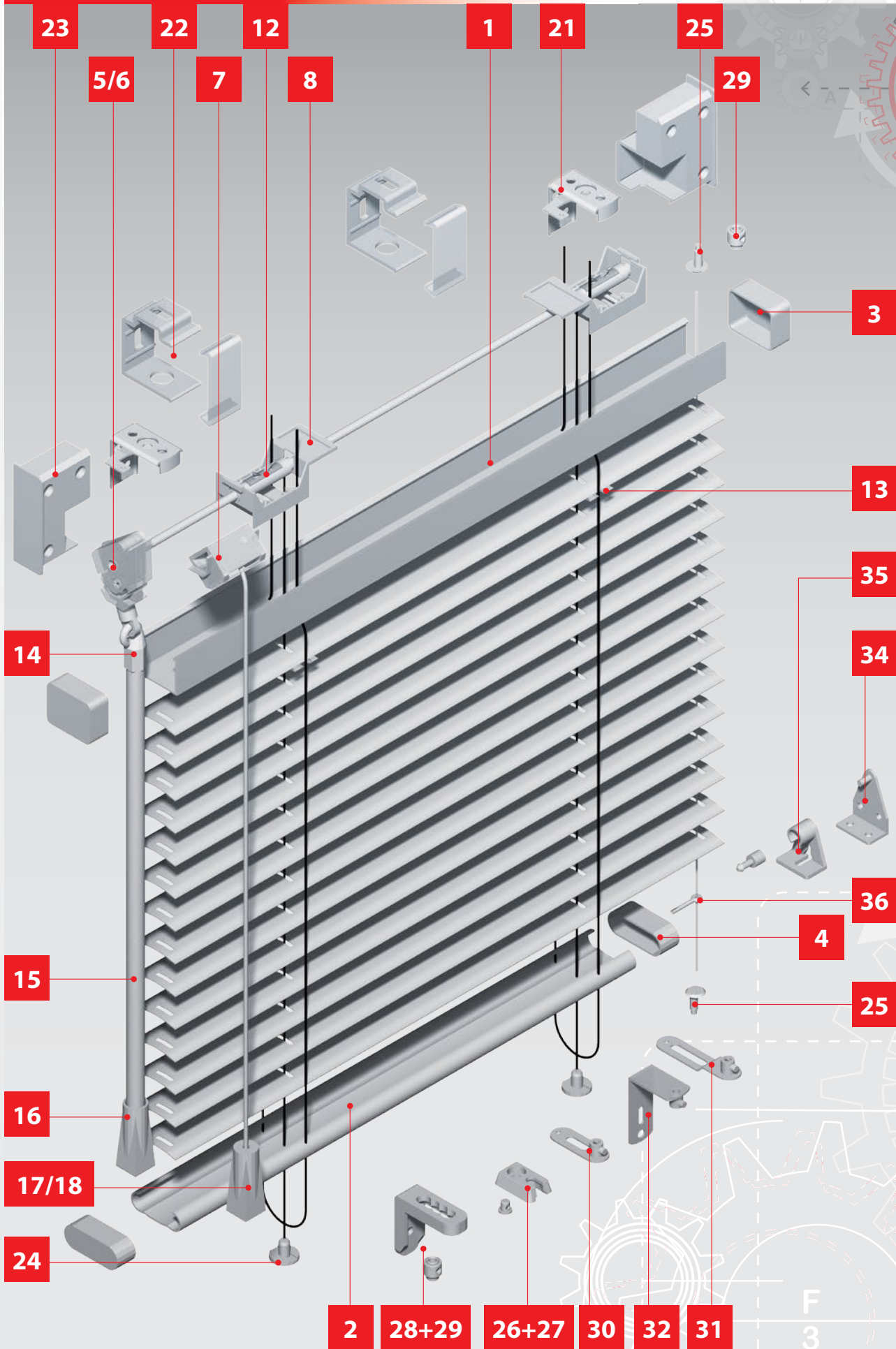
---

**KAMATECHNOLOGY**

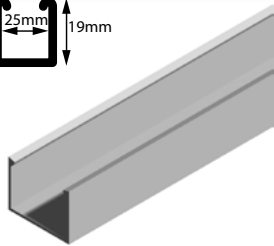
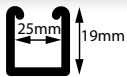
WWW.KAMA-TECH.PL

---

# SYSTEM V10



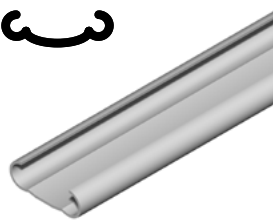
V10

**V10-01-01-\*****1****Rynna górna 19/25**

Head rail 19/25

Карниз верхний 19/25

W/S/B/LB/C/A/BL 30 szt./pcs/шт. · 120 mb/м · 26,50 kg/кг

**V10-02-01-\*****2****Rynna dolna "I"**

Bottom rail "I"

Карниз нижний "I"

W/S/B/LB/C/A/BL 30 szt./pcs/шт. · 120 mb/м · 15,50 kg/кг

**V10-03-01****3****ZRG V10**

End cap for head rail V10

Крышка для верхнего карниза V10

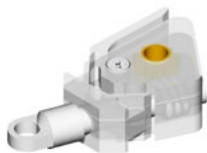
T 1000 szt./pcs/шт. · 1,00 kg/кг

**V10-04-01****4****ZRD "I"**

End cap for bottom rail "I"

Крышка для нижнего карниза "I"

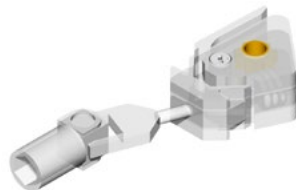
T 1000 szt./pcs/шт. · 0,53 kg/кг

**V10-05-01****5****Przekładnia ślimakowa**

Tilt gear

Червячная передача

T 100 szt./pcs/шт. · 0,62 kg/кг

**V10-05-02****6****Przekładnia ślimakowa**

„kardan”

Tilt gear „cardan”

Червячная передача „кардан”

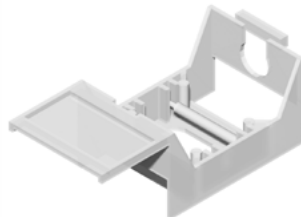
T 100 szt./pcs/шт. · 0,78 kg/кг

**V10-06-01****7****Hamulec sznurka 5 igieł**

Cord lock 5 needle

Тормоз корда 5 игл

T 100 szt./pcs/шт. · 1,12 kg/кг

**V10-07-01****8****Wkład rynnny V10**

Tape roll support V10

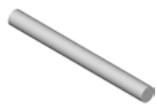
Суппорт- крепление для лесенки V10

T 1000 szt./pcs/шт. · 3,20 kg/кг

V10

V13-09-02

9

**Drucik wkładu rynny "W"**

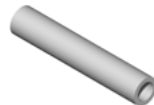
Roll for tape support "W"

Вставка в суппорт "W"

 1000 szt./pcs/шт. • 0,60 kg/кг

V13-10-01

10

**Rolka na drucik tworzywo**

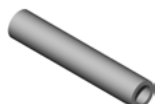
Bearing roll for tape support plastics

Ролик для вставки в суппорт пластик

 1000 szt./pcs/шт. • 0,04 kg/кг


V13-10-02

11

**Rolka na drucik stal**

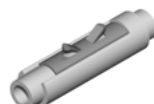
Bearing roll for tape support steel

Ролик для вставки в суппорт стальной

 1000 szt./pcs/шт. • 185,00 m/m • 0,20 kg/кг

V10-10-01

12

**Rolka 9 z blaszką**

Tape roll with metal plate

Вставка в суппорт с металлической пластинкой

 1000 szt./pcs/шт. • 1,60 kg/кг

U-03-02

13

**Klip taśmy 25 mm**

Tape spacer 25 mm

Клип ленты 25 мм

T

 1000 szt./pcs/шт. • 0,21 kg/кг

U-10-01

14

**Haczyk rączki**

Hook for clear wand

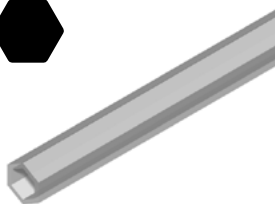
Крючок ручки

T

 1000 szt./pcs/шт. • 0,80 kg/кг

U-11-01

15

**Rączka przezroczysta**

Clear wand

Прозрачная ручка

T

 30 szt./pcs/шт. • 120 mb/m • 8,20 kg/кг

U-12-01

16

**Końcówka rączki**

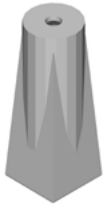
Snap for clear wand

Наконечник ручки

T

 1000 szt./pcs/шт. • 2,40 kg/кг

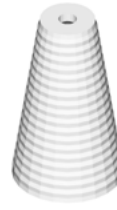


**U-13-01-\*****17**

**Dzwonek duży**  
Cord tassel large  
Колокольчик большой

W/T

1000 szt./pcs/шт. • 2,10 kg/кг

**U-13-02****18**

**Dzwonek mały**  
Cord tassel small  
Колокольчик маленький

T

1000 szt./pcs/шт. • 0,50 kg/кг

**V13-12-01****19**

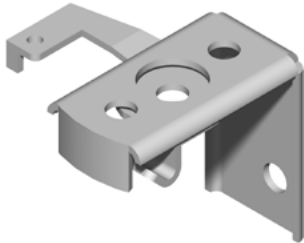
**Hamulec drabinki**  
Ladder string stopper  
Тормоз лесенки

1000 szt./pcs/шт. • 0,10 kg/кг

**V13-23-01****20**

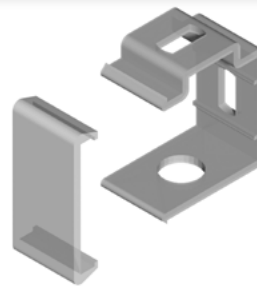
**Spinka drabinki**  
Ladder clip  
Скоба лесенки

1000 szt./pcs/шт. • 0,17 kg/кг

**V10-08-01****21**

**Wieszak Twist V10**  
Twist bracket V10  
Монтажное крепление Твист V10

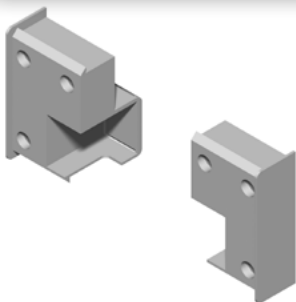
100 szt./pcs/шт. • 11,50 kg/кг

**V10-08-02-\*****22**

**Wieszak plastikowy V10**  
Plastic bracket V10  
Монтажное  
пластиковое крепление V10

W/T

100 szt./pcs/шт. • 0,65 kg/кг

**V10-08-03-\*****23**

**Wieszak plastikowy „pudełko”**  
Plastic bracket „box”  
Монтажное пластиковое крепление „коробка”

W/T

100 kpl/set/компл. • 1,45 kg/кг

**U-15-01****24**

**Korek rynny**  
Tape lock button  
Пуговица

T

1000 szt./pcs/шт. • 0,40 kg/кг

**U-05-01****25****Uchwyt żyłki tworzywo**

Plastic line holder

Держатель лески пластик

T

100 szt./pcs/шт. • 0,14 kg/кг

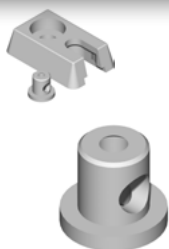
**U-06-05****26****Uchwyt żyłki krótki tworzywo**

Plastic line holder short

Короткий держатель лески пластик

T

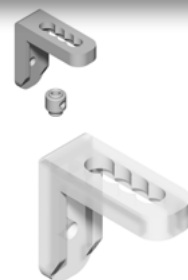
100 szt./pcs/шт. • 0,12 kg/кг

**U-06-05-01****27****Tulejka Ø 4,**

Sleeve Ø 4

Втулка Ø 4

100 szt./pcs/шт. • 0,06 kg/кг

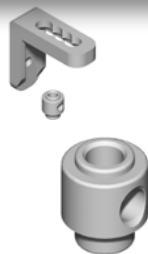
**U-06-06****28****Uchwyt żyłki kątowy tworzywo**

Angle line holder plastic

Угловой держатель лески пластик

T

100 szt./pcs/шт. • 0,26 kg/кг

**U-06-06-01****29****Tulejka Ø 8**

Sleeve Ø 8

Втулка Ø 8

100 szt./pcs/шт. • 0,26 kg/кг

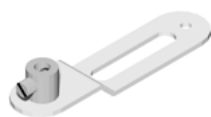
**U-06-03-\*****30****Uchwyt żyłki krótki stal**

Short line holder steel

Короткий держатель лески сталь

W

100 szt./pcs/шт. • 0,40 kg/кг

**U-06-02-\*****31****Uchwyt żyłki długi stal**

Long line holder steel

Длинный держатель лески сталь

W

100 szt./pcs/шт. • 0,60 kg/кг

**U-06-01-\*****32****Uchwyt żyłki kątowy stal**

Angle line holder steel

Угловой держатель лески сталь

W

100 szt./pcs/шт. • 0,87 kg/кг

**U-06-04****33****Kątownik ocynkowany**

Galvanized bracket

Цинкованный держатель

1000 szt./pcs/шт. • 1,58 kg/кг

**U-06-07-01-\*****34****Uchwyt rynny dolnej**

Bottom rail holder

Держатель нижнего карниза

W/T

1000 szt./pcs/шт. • 1,40 kg/кг

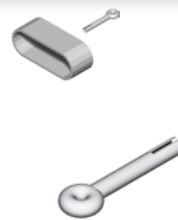
**U-06-07-02-\*****35****Uchwyt rynny dolnej dwuelementowy**

Bottom rail holder two piece

Держатель нижнего карниза двухэлементный

W/T

100 kpl/set/компл. • 1,20 kg/кг

**R-10-02****36****Sworzeń żyłki 2**

Eylet for cables 2

Проушина 2

T

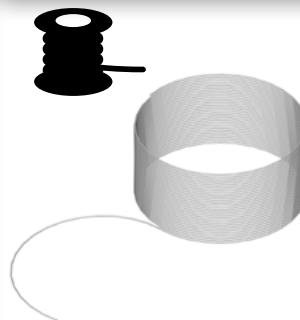
500 szt./pcs/шт. • 0,07 kg/кг

**U-08-01****37****Magnes Ø 8**

Magnet Ø 8

Магнит Ø 8

100 szt./pcs/шт. • 0,08 kg/кг

**U-07-01****38****Linka stalowa PVC 0,6/ 1,2 mm**

Steel cable PVC 0,6/1,2 mm

Стальной трос в ПВХ 0,6/1,2 mm

200,00 m/m • 0,60 kg/кг

**Kolory / Color / Цвет**
**T**  
 transparentny  
 clear  
 прозрачный

**W**  
 biały  
 white  
 белый

**S**  
 srebrny  
 silver  
 серый

**A**  
 antracyt  
 anthracite  
 антрацит

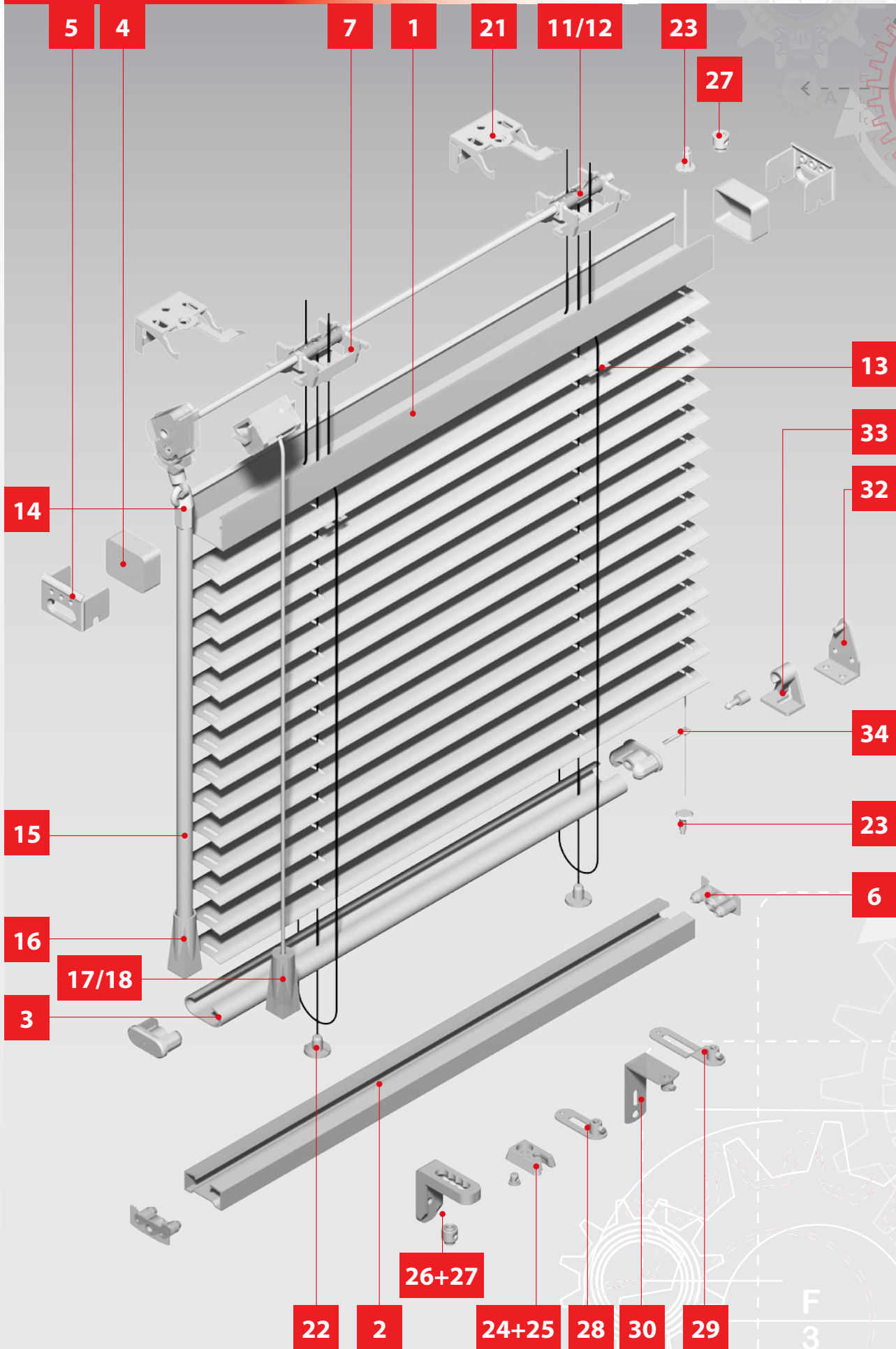
**C**  
 kosc sloniowa  
 cream  
 крем

**B**  
 brąz  
 brown  
 коричневый

**LB**  
 jasny brąz  
 light brown  
 светло-коричневый

**BL**  
 czarny  
 black  
 черный

# SYSTEM V11

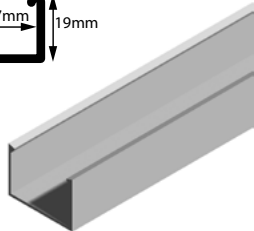
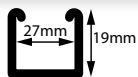


V11



## V11-01-01-\*

1

**Rynna górna 19/27**

Head rail 19/27

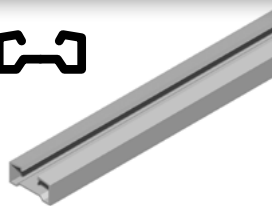
Карниз верхний 19/27

W/S/B/LB/C/A/BL

30 szt./pcs/шт. · 120 mb/m · 28 kg/кг

## V11-02-01-\*

2

**Rynna dolna SANI**

Bottom rail SANI

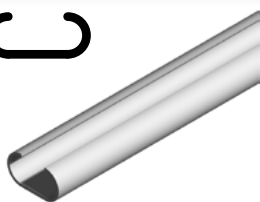
Карниз нижний SANI

W/S/B/LB/C/A/BL

30 szt./pcs/шт. · 120 mb/m · 25,50 kg/кг

## V11-02-02-\*

3

**Rynna dolna V11 „C”**

Bottom rail V11 „C”

Карниз нижний V11 „C”

W/S/B/LB/C/A/BL

30 szt./pcs/шт. · 120 mb/m · 17,00 kg/кг

## V11-03-01

4

**ZRG V11**

End cap for head rail V11

Крышка для верхнего карниза V11

T

1000 szt./pcs/шт. · 1,40 kg/кг

## V11-03-02

5

**ZRG V11 stalowe**

End cap for head rail V11 steel

Крышка для верхнего карниза V11  
стальная

1000 szt./pcs/шт. · 11,0 kg/кг

## V11-04-01

6

**ZRD „SANI”**

End cap for bottom rail „SANI”

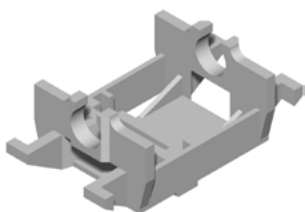
Крышка для нижнего карниза  
„SANI”

T

1000 szt./pcs/шт. · 1,80 kg/кг

## V11-05-02

7

**Wkład rynny V11**

Tape roll support V11

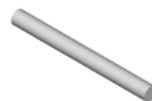
Суппорт-крепление для лесенки  
V11

W

1000 szt./pcs/шт. · 2,40 kg/кг

## V13-09-01

8

**Drucik wkładu rynny „Y”**

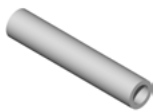
Roll for tape support „Y”

Вставка в суппорт „Y”

1000 szt./pcs/шт. · 0,60 kg/кг

V13-10-01

9



### Rolka na drucik tworzywo

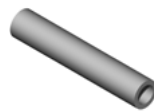
Bearing roll for tape support plastics  
Ролик для вставки в суппорт пластик

T

1000 szt./pcs/шт. • 0,04 kg/кг

V13-10-02

10



### Rolka na drucik stal

Bearing roll for tape support steel  
Ролик для вставки в суппорт стальной

1000 szt./pcs/шт. • 0,20 kg/кг

V13-11-03

11



### Rolka 9 okuwana ze śrubką

Tape roll covered with metal with screw

Вставка в суппорт с оковкой с винтом

100 szt./pcs/шт. • 0,22 kg/кг

V13-11-04

12



### Rolka 9 okuwana

Tape roll covered with metal  
Вставка в суппорт с оковкой

100 szt./pcs/шт. • 0,20 kg/кг

U-03-02

13



### Klip taśmy 25 mm

Tape spacer 25 mm  
Клип ленты 25 мм

T

1000 szt./pcs/шт. • 0,21 kg/кг

U-10-01

14



### Haczyk rączki

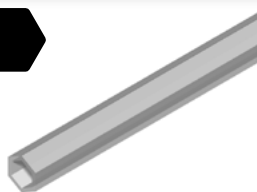
Hook for clear wand  
Крючок ручки

T

1000 szt./pcs/шт. • 0,80 kg/кг

U-11-01

15



### Rączka przezroczysta

Clear wand  
Прозрачная ручка

T

30 szt./pcs/шт. • 120 mb/m • 8,20 kg/кг

U-12-01

16



### Końcówka rączki

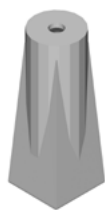
Snap for clear wand  
Наконечник ручки

T

1000 szt./pcs/шт. • 2,40 kg/кг

U-13-01-\*

17

**Dzwonek duży**

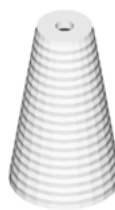
Cord tassel large  
Колокольчик большой

W/T

 1000 szt./pcs/шт. • 2,10 kg/кг

U-13-02

18

**Dzwonek mały**

Cord tassel small  
Колокольчик маленький

T

 1000 szt./pcs/шт. • 0,50 kg/кг

V13-12-01

19

**Hamulec drabinki**

Ladder string stopper  
Тормоз лесенки

 1000 szt./pcs/шт. • 0,10 kg/кг

V13-23-01

20

**Spinka drabinki**

Ladder clip  
Скоба лесенки

 1000 szt./pcs/шт. • 0,17 kg/кг

V11-05-01

21

**Wieszak Twist V11**

Twist bracket V11  
Монтажное крепление Твист V11

 100 szt./pcs/шт. • 1,30 kg/кг

U-15-01

22

**Korek rynny**

Tape lock button  
Пуговица

T

 1000 szt./pcs/шт. • 0,40 kg/кг

U-05-01

23

**Uchwyt żyłki tworzywo**

Plastic line holder  
Держатель лески пластик

T

 1000 szt./pcs/шт. • 0,14 kg/кг

U-06-05

24

**Uchwyt żyłki krótki tworzywo**

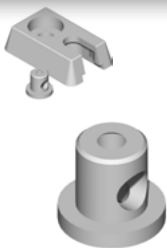
Plastic line holder short  
Короткий держатель лески пластик

T

 100 szt./pcs/шт. • 0,12 kg/кг

U-06-05-01

25

**Tulejka Ø 4**

Sleeve Ø 4  
Втулка Ø 4

100 szt./pcs/шт. • 0,06 kg/кг

U-06-06

26

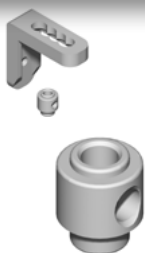
**Uchwyt żyłki kątowy tworzywo**

Angle line holder plastic  
Угловой держатель лески пластик

100 szt./pcs/шт. • 0,26 kg/кг

U-06-06-01

27

**Tulejka Ø 8**

Sleeve Ø 8  
Втулка Ø 8

100 szt./pcs/шт. • 0,26 kg/кг

U-06-03

28

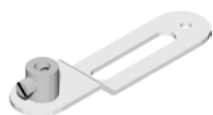
**Uchwyt żyłki krótki stal**

Short line holder steel  
Короткий держатель лески сталь

100 szt./pcs/шт. • 0,40 kg/кг

U-06-02

29

**Uchwyt żyłki długi stal**

Long line holder steel  
Длинный держатель лески сталь

100 szt./pcs/шт. • 0,60 kg/кг

U-06-01

30

**Uchwyt żyłki kątowy stal**

Angle line holder steel  
Угловой держатель лески сталь

100 szt./pcs/шт. • 0,87 kg/кг

U-06-04

31

**Kątownik ocynkowany**

Galvanized bracket  
Цинкованный держатель

1000 szt./pcs/шт. • 1,58 kg/кг

U-06-07-01-\*

32

**Uchwyt rynny dolnej**

Bottom rail holder  
Держатель нижнего карниза

1000 szt./pcs/шт. • 1,40 kg/кг



U-06-07-02-\*

33



### Uchwyt rynny dolnej dwuelementowy

Bottom rail holder two piece

Держатель нижнего карниза  
двухэлементный

W/T

100 kpl/set./компл. · 1,20 kg/кг

R-10-02

34



### Sworzeń żyłki 2

Eyelet for cables 2

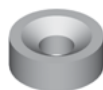
Проушина 2

T

500 szt./pcs/шт. · 0,07 kg/кг

U-08-01

35



### Magnes Ø 8

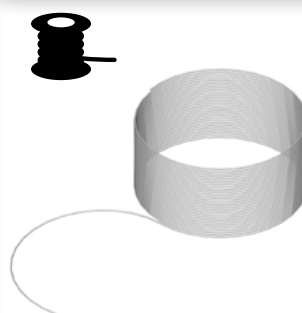
Magnet Ø 8

Магнит Ø 8

100 szt./pcs/шт. · 0,08 kg/кг

U-07-01

36



### Linka stalowa PVC 0,6/ 1,2 mm

Steel cable PVC 0,6/1,2 mm

Стальной трос в ПВХ 0,6/1,2 mm

200 m/m · 0,60 kg/кг

## Kolory / Color / Цвет

**T**  
transparentny  
clear  
прозрачный

**W**  
biały  
white  
белый

**S**  
srebrny  
silver  
серый

**A**  
antracyt  
anthracite  
антрацит

**C**  
kosc sloniowa  
cream  
крем

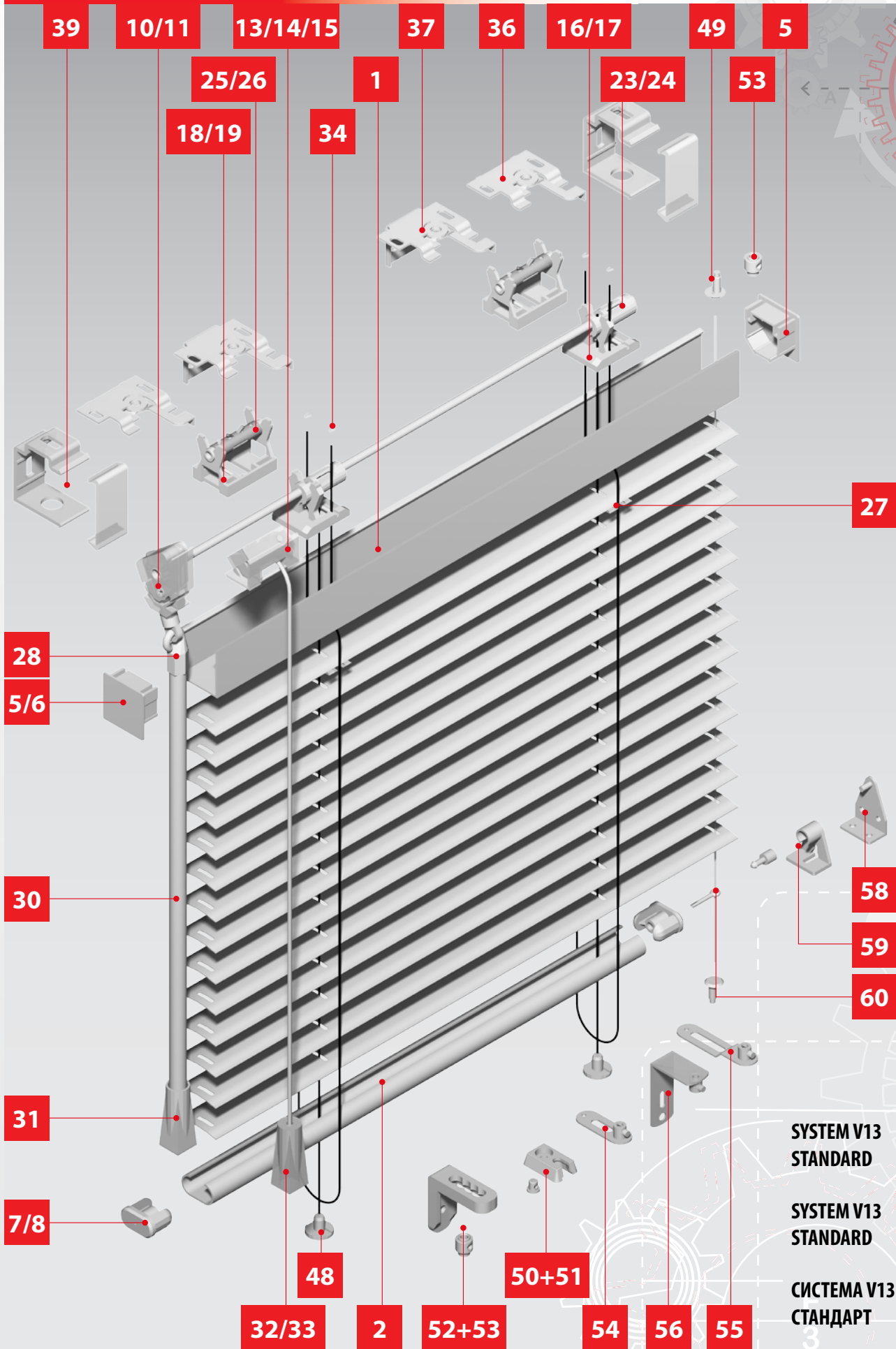
**B**  
brąz  
brown  
коричневый

**LB**  
jasny brąz  
light brown  
светло-коричневый

**BL**  
czarny  
black  
черный

# SYSTEM V13

14



SYSTEM V13  
STANDARD

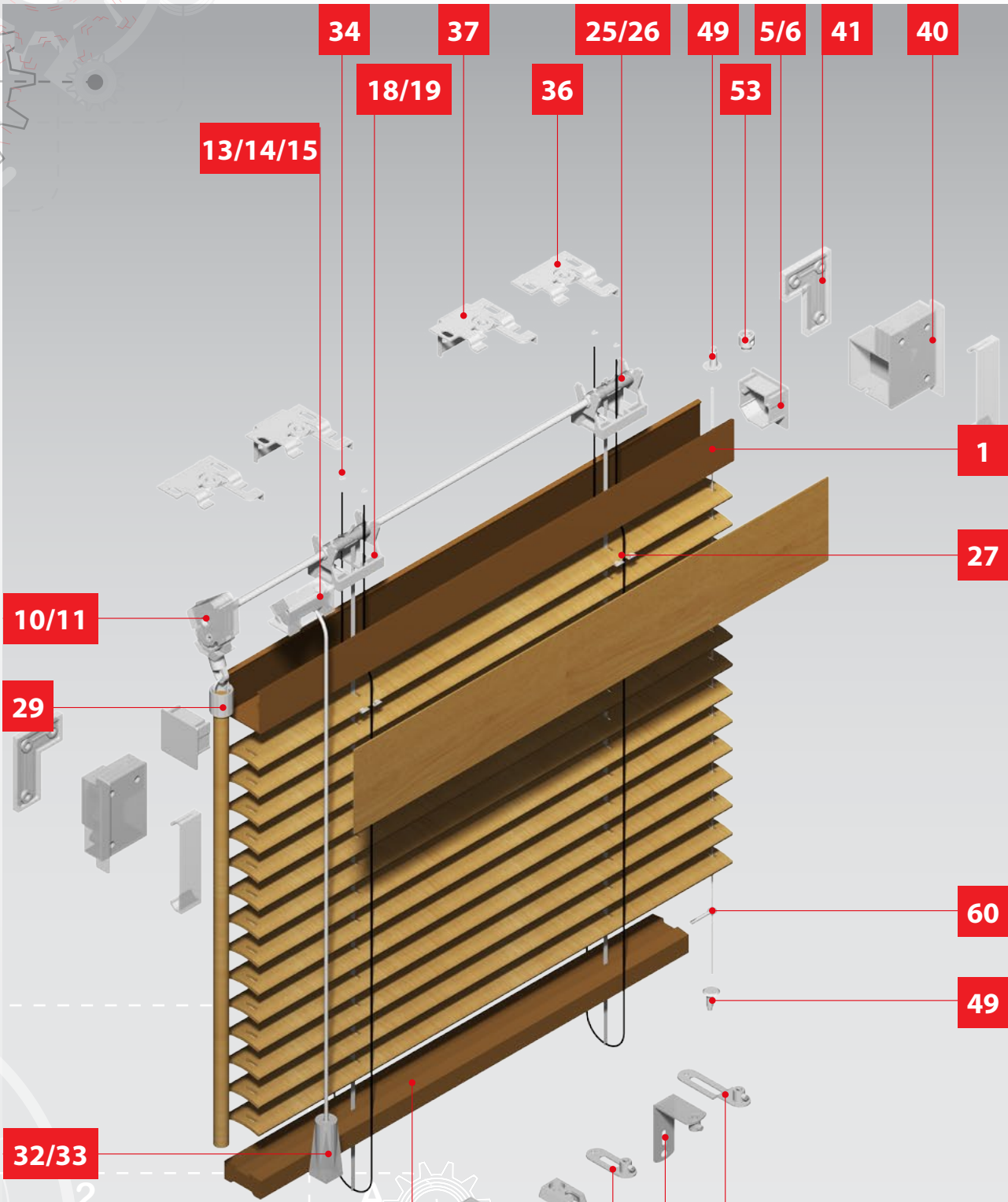
SYSTEM V13  
STANDARD

СИСТЕМА V13  
СТАНДАРТ

3

V13

4-a



10/11

29

32/33

2  
B

34

18/19

13/14/15

37

36

25/26

49

5/6

41

40

1

27

60

49

52+53

54

55

2

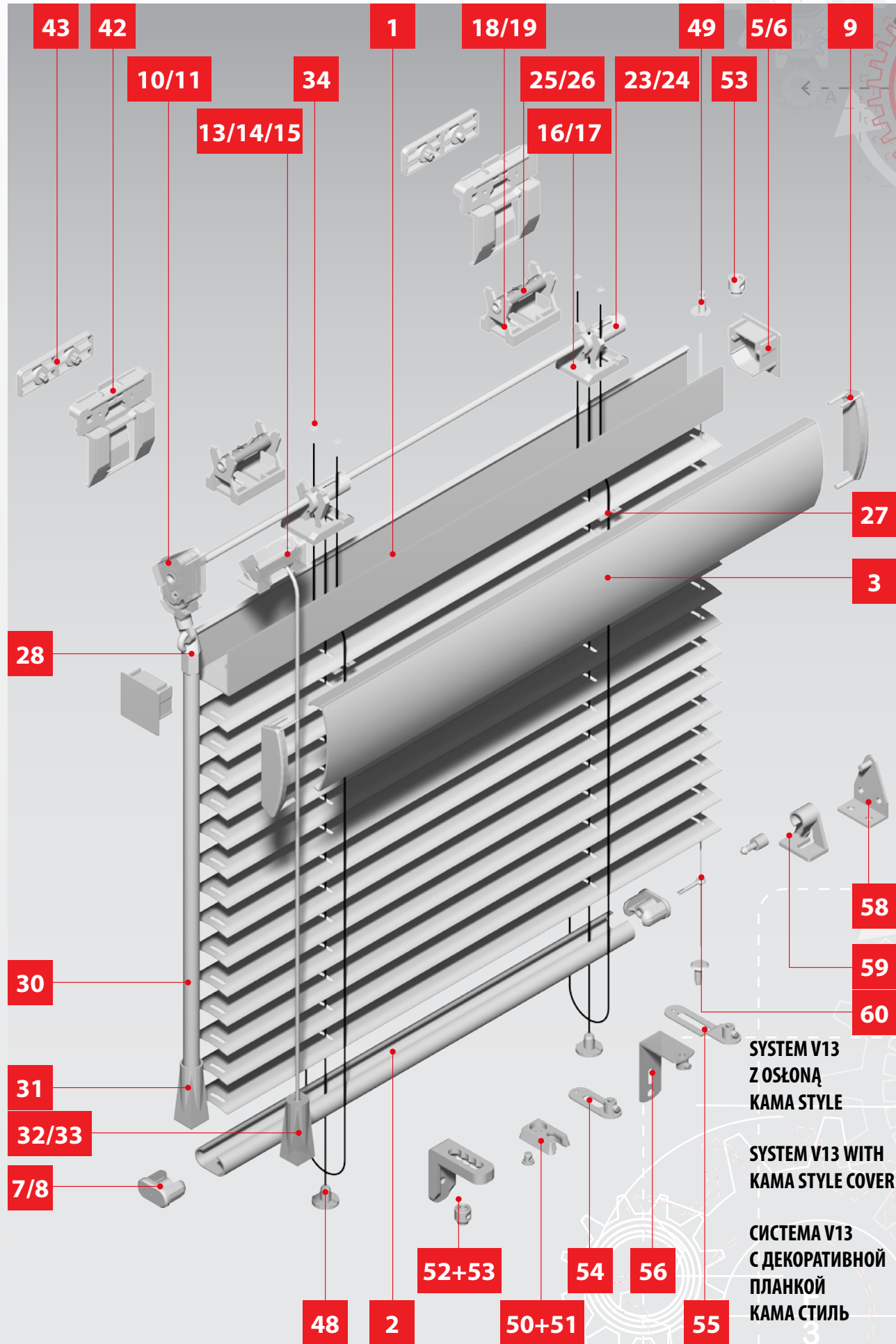
50+51

56

SYSTEM V13  
DREWNO

SYSTEM V13  
WOOD

СИСТЕМА V13  
ДЕРЕВЯННЫЕ  
ЖАЛЮЗИ

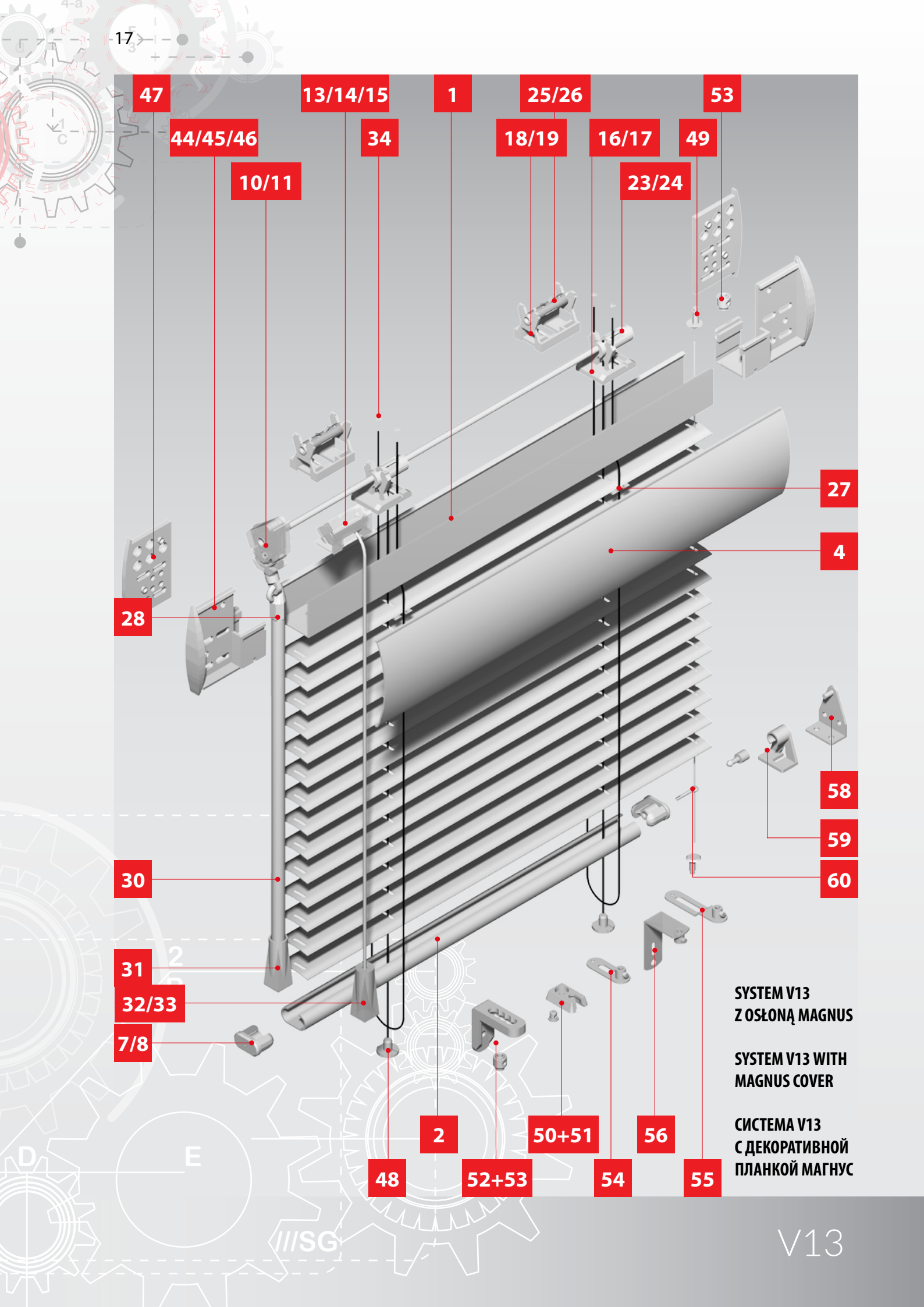


SYSTEM V13  
Z OSŁONĄ  
KAMA STYLE

SYSTEM V13 WITH  
KAMA STYLE COVER

СИСТЕМА V13  
С ДЕКОРАТИВНОЙ  
ПЛАНКОЙ  
КАМА СТИЛЬ





47

13/14/15

1

25/26

53

44/45/46

34

18/19

16/17

49

10/11

23/24

27

4

28

58

59

60

30

31

32/33

7/8

SYSTEM V13  
Z OSŁONĄ MAGNUS

SYSTEM V13 WITH  
MAGNUS COVER

СИСТЕМА V13  
С ДЕКОРАТИВНОЙ  
ПЛАНКОЙ МАГНУС

2

50+51

56

48

52+53

54

55

V13-01-01-\*

1

**Rynna górna 25/25**

Head rail 25/25

Карниз верхний 25/25



W/S/B/LB/C/A/BL 30 szt./pcs/шт. · 120 mb/м · 31,00 kg/кр

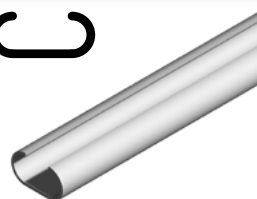
V13-02-01-\*

2

**Rynna dolna „C”**

Bottom rail „C”

Карниз нижний „C”



W/S/B/LB/C/A/BL 30 szt./pcs/шт. · 120 mb/м · 15,40 kg/кр

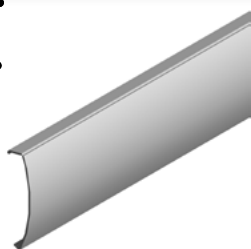
V13-01-02-\*

3

**Oslona Kama Style**

Decorative cover Kama Style

Декоративная планка Кама Стил



W/S/B/LB/C/A/BL 30 szt./pcs/шт. · 120 mb/м · 26,50 kg/кр

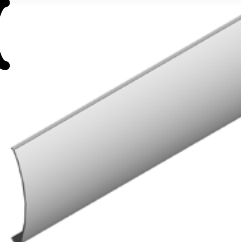
V13-01-03-\*

4

**Oslona Magnus**

Decorative cover Magnus

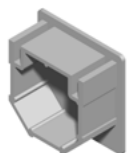
Декоративная планка Магнус



W/S/B/LB/C/A/BL 30 szt./pcs/шт. · 120 mb/м · 26,50 kg/кр

V13-03-01-\*

5

**ZRG V13 1**

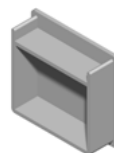
End cap for head rail V13 1

Крышка для верхнего карниза V13 1

W/T 1000 szt./pcs/шт. · 1,40 kg/кр

V13-03-02-\*

6

**ZRG V13 2**

End cap for head rail V13 2

Крышка для верхнего карниза V13 2

W/T 1000 szt./pcs/шт. · 1,80 kg/кр

V13-04-01-\*

7

**ZRD C1**

End cap for bottom rail C1

Крышка для нижнего карниза C1



W/T 1000 szt./pcs/шт. · 0,93 kg/кр

V13-04-02-\*

8

**ZRD C2**

End cap for bottom rail C2

Крышка для нижнего карниза C2

W/T 1000 szt./pcs/шт. · 1,00 kg/кр

V13-03-03-\*

9



### Zakończenie osłony Kama Style

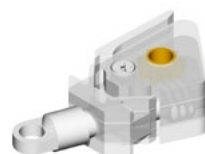
End cap for Kama Style cover  
Крышка для декоративной планки  
Кама Стил

W/S/B/LB/C/A/BL

100 kpl/set/компл. • 0,38 kg/кг

V13-05-01

10



### Przekładnia ślimakowa

Tilt gear  
Червячная передача

T

100 szt./pcs/шт. • 0,60 kg/кг

V13-05-02

11



### Przekładnia ślimakowa zewnętrzna

External tilt gear  
Внешняя червячная передача

T

100 szt./pcs/шт. • 0,60 kg/кг

V13-06-01

12



### Adapter przekładni

Adaptor for tilt gear  
Адаптер для червячной передачи

T

100 szt./pcs/шт. • 0,21 kg/кг

V13-07-01

13



### Hamulec sznurka I-pinowy

Cord lock I pin  
Тормоз корда I игла

T

100 szt./pcs/шт. • 1,00 kg/кг

V13-07-02

14



### Hamulec sznurka II-pinowy

Cord lock II pin  
Тормоз корда II иглы

T

100 szt./pcs/шт. • 1,06 kg/кг

V13-07-03

15



### Hamulec sznurka III-pinowy

Cord lock III pin  
Тормоз корда III иглы

T

100 szt./pcs/шт. • 1,00 kg/кг

V13-08-01

16

12mm x 22mm



### Wkład rynny „Y” - duży otwór

Tape roll support „Y” - big hole  
Суппорт крепление для лесенки „Y” -  
большая дыра

W

100 szt./pcs/шт. • 0,26 kg/кг

V13-08-02

17

13mm x 13mm



### Wkład rynny „Y” - mały otwór

Tape roll support „Y” - small hole

Суппорт крепление для лесенки „Y” -  
- маленькая дыра

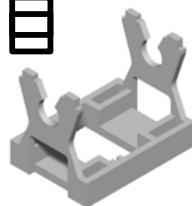
W

100 szt./pcs/шт. • 0,26 kg/кг

V13-08-03

18

12mm x 22mm



### Wkład rynny „W” - duży otwór

Tape roll support „W” - big hole

Суппорт крепление для лесенки „W”  
- большая дыра

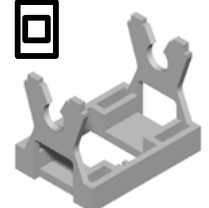
W

100 szt./pcs/шт. • 0,34 kg/кг

V13-08-04

19

13mm x 13mm



### Wkład rynny „W” - mały otwór

Tape roll support „W” - small hole

Суппорт крепление для лесенки „W”  
- маленькая дыра

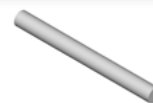
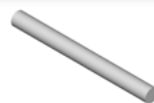
W

100 szt./pcs/шт. • 0,34 kg/кг

V13-09-01

V13-09-02

20



### Drucik wkładu rynny Y

Roll for tape support Y

Вставка в суппорт Y

### Drucik wkładu rynny W

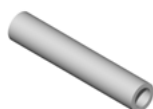
Roll for tape support W

Вставка в суппорт W

1000 szt./pcs/шт. • 0,60 kg/кг

V13-10-01

21



### Rolka na drucik tworzywo

Bearing roll for tape support plastics

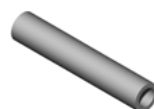
Ролик для вставки в суппорт  
пластик

T

1000 szt./pcs/шт. • 0,04 kg/кг

V13-10-02

22



### Rolka na drucik stal

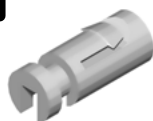
Bearing roll for tape support steel

Ролик для вставки в суппорт  
стальной

1000 szt./pcs/шт. • 0,20 kg/кг

V13-11-01

23



### Rolka 9 plastikowa szeroka strzałka

Plastic roll wide arrow

Пластиковая вставка в суппорт  
широкая стрелка

W

1000 szt./pcs/шт. • 1,40 kg/кг

V13-11-02

24



### Rolka 9 plastikowa wąska strzałka

Plastic roll thin arrow

Пластиковая вставка в суппорт  
узкая стрелка

W

1000 szt./pcs/шт. • 1,60 kg/кг



V13-11-03

25



### Rolka 9 okuwana ze śrubką

Tape roll covered with metal with screw

Вставка в суппорт с оковкой с винтом

100 szt./pcs/шт. • 0,22 kg/кг

V13-11-04

26



### Rolka 9 okuwana

Tape roll covered with metal

Вставка в суппорт с оковкой

100 szt./pcs/шт. • 0,20 kg/кг

U-03-02

27



### Klip taśmy 25 mm

Tape spacer 25 mm

Клип ленты 25 мм

T

1000 szt./pcs/шт. • 0,21 kg/кг

U-10-01

28



### Haczyk rączki

Hook for clear wand

Крючок ручки

T

1000 szt./pcs/шт. • 0,80 kg/кг

U-10-02

29



### Haczyk rączki żaluzje drewniane

Hook for wooden wand

Крючок ручки- деревянные жалюзи

T

100 szt./pcs/шт. • 0,12 kg/кг

U-11-01

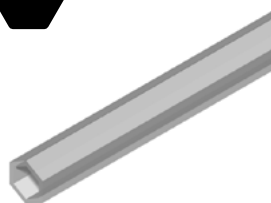
30



### Rączka przezroczysta

Clear wand

Прозрачная ручка

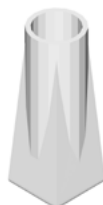


T

30 szt./pcs/шт. • 120 mb/м • 8,20 kg/кг

U-12-01

31



### Końcówka rączki

Snap for clear wand

Наконечник ручки

T

1000 szt./pcs/шт. • 2,40 kg/кг

U-13-01-\*

32



### Dzwonek duży

Cord tassel large

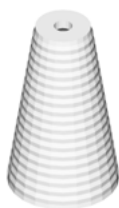
Колокольчик большой

W/T

1000 szt./pcs/шт. • 2,10 kg/кг

U-13-02

33

**Dzwonek mały**

Cord tassel small

Колокольчик маленький

T

1000 szt./pcs/шт. • 0,50 kg/кг

V13-12-01

34

**Hamulec drabinki**

Ladder string stopper

Тармоз лесенки

1000 szt./pcs/шт. • 0,10 kg/кг

V13-23-01

35

**Spinka drabinki**

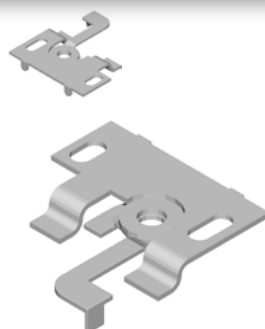
Ladder clip

Скоба лесенки

1000 szt./pcs/шт. • 0,17 kg/кг

V13-14-01

36

**Wieszak Twist V13 sufitowy**

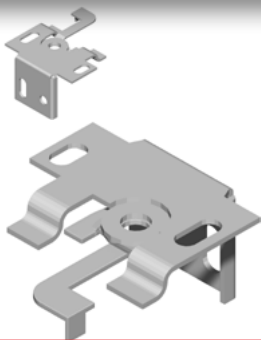
Twist bracket V13 ceiling

Монтажное крепление Твист V13 потолочное

100 szt./pcs/шт. • 1,02 kg/кг

V13-14-02

37

**Wieszak Twist V13 uniwersalny**

Twist bracket V13 universal

Монтажное крепление Твист V13 универсальное

100 szt./pcs/шт. • 1,54 kg/кг

V11-05-01

38

**Wieszak Twist V11**

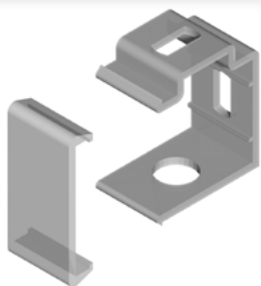
Twist bracket V11

Монтажное крепление Твист V11

100 szt./pcs/шт. • 1,36 kg/кг

V13-14-03-\*

39

**Wieszak plastikowy V13**

Plastic bracket V13

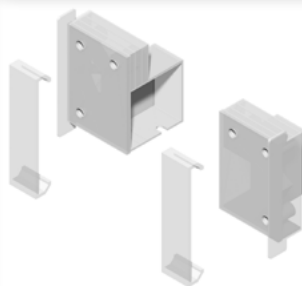
Пластиковое монтажное крепление V13

W/T

100 szt./pcs/шт. • 0,74 kg/кг

V13-14-05

40

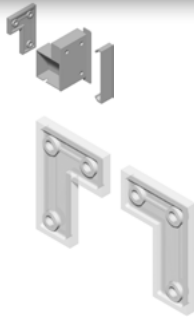
**Wieszak osłony i żaluzji drewnianej**

Bracket for cover and wooden blinds

Монтажное крепление для планки и деревянные жалюзи

T

100 kpl/set/компл. • 2,6 kg/кг

**V13-15-01****41**

### Dystans wieszaka osłony i żaluzji drewnianej

Distance for cover and wooden blinds bracket

Дистанция для монтажного крепления для планки и деревянных жалюзи

T

100 kpl/set/компл. • 0,44 kg/кр

**V13-14-06-\*****42**

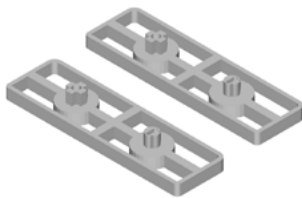
### Wieszak osłony i żaluzji Kama Style

Bracket for Kama Style

Монтажное крепление для Кама Стил

W/S/B/LB/C/A/BL

100 kpl/set/компл. • 1,14 kg/кр

**V13-15-02-\*****43**

### Dystans Kama Style

Distance for Kama Style

Дистанция для Кама Стил

W/S/B/LB/C/A/BL

100 kpl/set/компл. • 0,20 kg/кр

**V13-14-07-\*****44**

### Wieszak osłony i żaluzji Magnus uniwersalny

Bracket for Magnus universal

Монтажное крепление для Магнус универсальное

W/S/B/LB/C/A/BL

100 kpl/set/компл. • 1,74 kg/кр

**V13-14-08-\*****45**

### Wieszak osłony i żaluzji Magnus prawy

Bracket for Magnus right

Монтажное крепление для Магнус правая сторона

W/S/B/LB/C/A/BL

100 kpl/set/компл. • 1,74 kg/кр

**V13-14-09-\*****46**

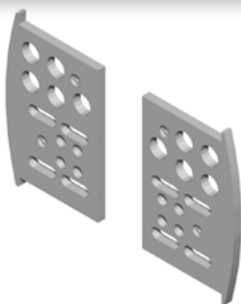
### Wieszak osłony i żaluzji Magnus lewy

Bracket for Magnus left side

Монтажное крепление для Магнус левая сторона

W/S/B/LB/C/A/BL

100 kpl/set/компл. • 1,74 kg/кр

**V13-15-03-\*****47**

### Dystans Magnus

Distance Magnus

Дистанция для Магнус

W/S/B/LB/C/A/BL

100 kpl/set/компл. • 1,05 kg/кр

**U-15-01****48**

### Korek rynny

Tape lock button

Пуговица

T

1000 szt./pcs/шт. • 0,40 kg/кр

U-05-01

49

**Uchwyt żyłki tworzywo**

Plastic line holder

Держатель лески пластик

T

100 szt./pcs/шт. • 0,14 kg/кг

U-06-05

50

**Uchwyt żyłki krótki tworzywo**

Plastic line holder short

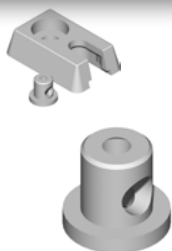
Короткий держатель лески пластик

T

100 szt./pcs/шт. • 0,12 kg/кг

U-06-05-01

51

**Tulejka Ø 4**

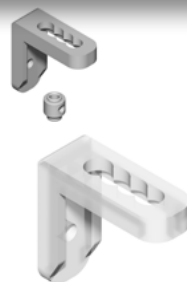
Sleeve Ø 4

Втулка Ø 4

100 szt./pcs/шт. • 0,06 kg/кг

U-06-06

52

**Uchwyt żyłki kątowy tworzywo**

Angle line holder plastic

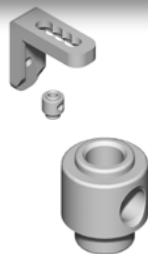
Угловой держатель лески пластик

T

100 szt./pcs/шт. • 0,26 kg/кг

U-06-06-01

53

**Tulejka Ø 8**

Sleeve Ø 8

Втулка Ø 8

100 szt./pcs/шт. • 0,26 kg/кг

U-06-03

54

**Uchwyt żyłki krótki stal**

Short line holder steel

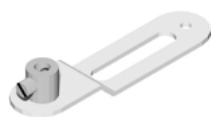
Короткий держатель лески сталь

W

100 szt./pcs/шт. • 0,40 kg/кг

U-06-02

55

**Uchwyt żyłki długi stal**

Long line holder steel

Длинный держатель лески сталь

W

100 szt./pcs/шт. • 0,60 kg/кг

U-06-01

56

**Uchwyt żyłki kątowy stal**

Angle line holder steel

Угловой держатель лески сталь

W

100 szt./pcs/шт. • 0,87 kg/кг

**U-06-04****57****Kątownik ocynkowany**

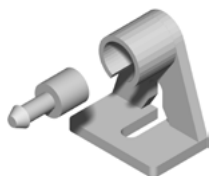
Galvanized bracket  
Цинкованный держатель

1000 szt./pcs/шт. • 1,58 kg/kr

**U-06-07-01-\*****58****Uchwyt rynny dolnej**

Bottom rail holder  
Держатель нижнего карниза

1000 szt./pcs/шт. • 1,40 kg/kr

**U-06-07-02-\*****59****Uchwyt rynny dolnej dwuelementowy**

Bottom rail holder two piece  
Держатель нижнего карниза двухэлементный

100 kpl/set/компл. • 1,20 kg/kr

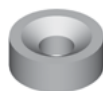
W/T

**R-10-02****60****Sworzeń żyłki**

Eylet for cables 2  
Проушина 2

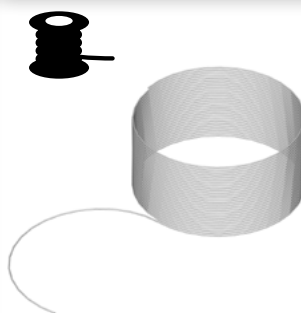
500 szt./pcs/шт. • 0,07 kg/kr

T

**U-08-01****61****Magnes Ø 8**

Magnet Ø 8  
Магнит Ø 8

100 szt./pcs/шт. • 0,08 kg/kr

**U-07-01****62****Linka stalowa PVC 0,6/1,2 mm**

Steel cable PVC 0,6/1,2 mm  
Стальной трос в ПВХ 0,6/1,2 mm

200 m/m • 0,60 kg/kr

**Kolory / Color / Цвет**

**T**  
transparentny  
clear  
прозрачный

**W**  
biały  
white  
белый

**S**  
srebrny  
silver  
серый

**A**  
antracyt  
anthracite  
антрацит

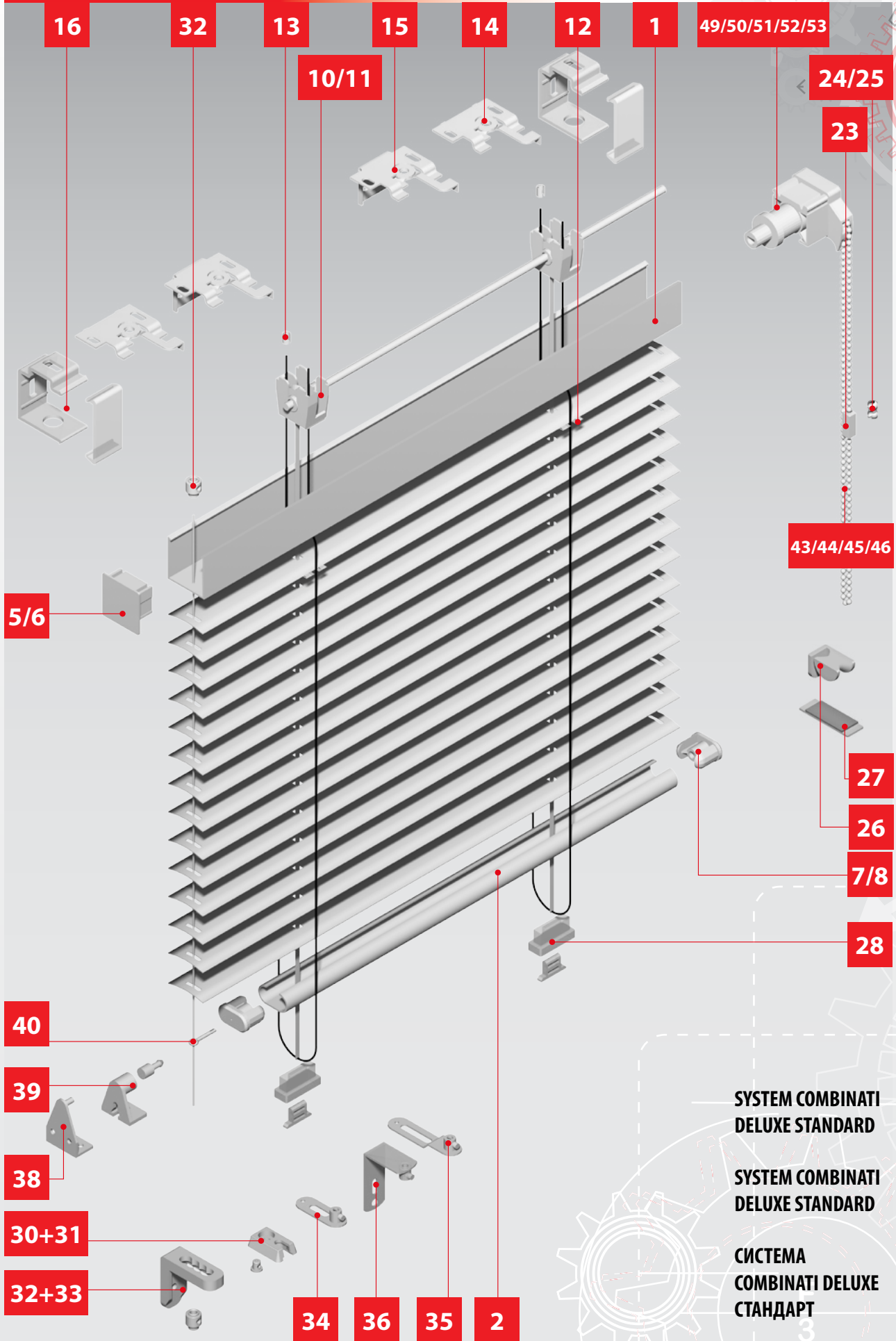
**C**  
kosc sloniowa  
cream  
крем

**B**  
brąz  
brown  
коричневый

**LB**  
jasny brąz  
light brown  
светло-коричневый

**BL**  
czarny  
black  
черный





**SYSTEM COMBINATI  
DELUXE STANDARD**

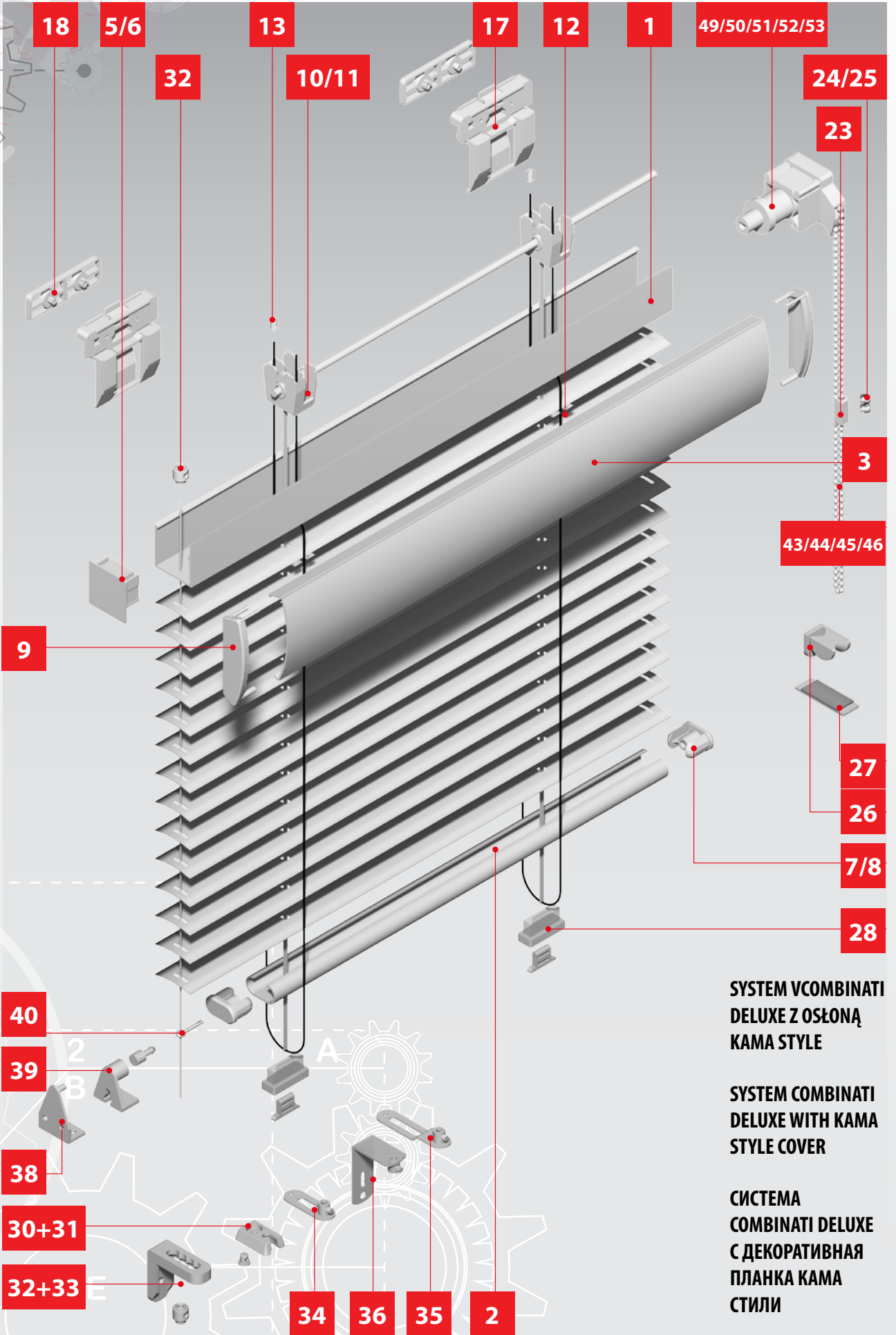
**SYSTEM COMBINATI  
DELUXE STANDARD**

**СИСТЕМА  
COMBINATI DELUXE  
СТАНДАРТ**

3

1  
C

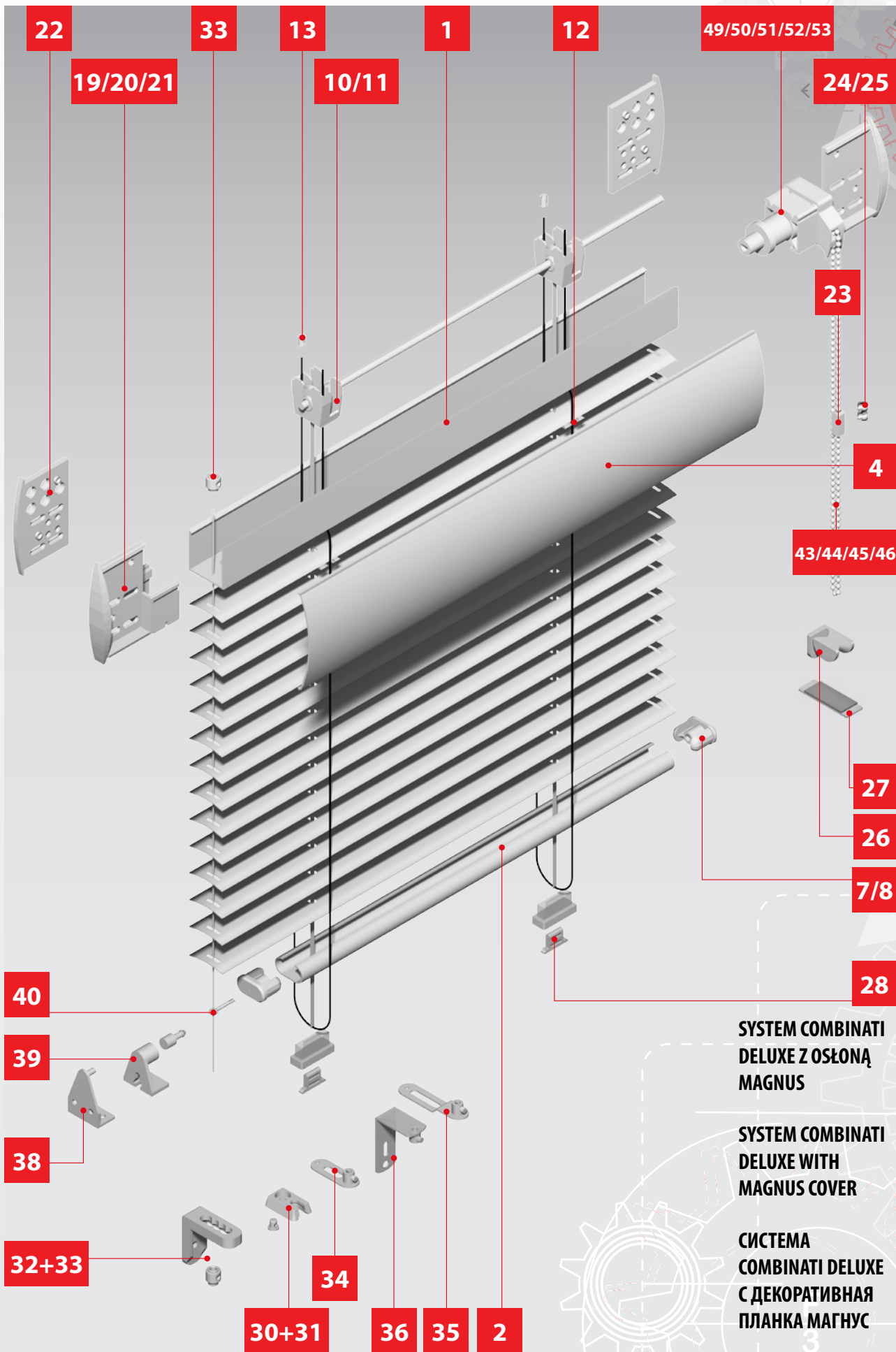
4-a



**SYSTEM VCOMBINATI  
DELUXE Z OSŁONĄ  
KAMA STYLE**

**SYSTEM COMBINATI  
DELUXE WITH KAMA  
STYLE COVER**

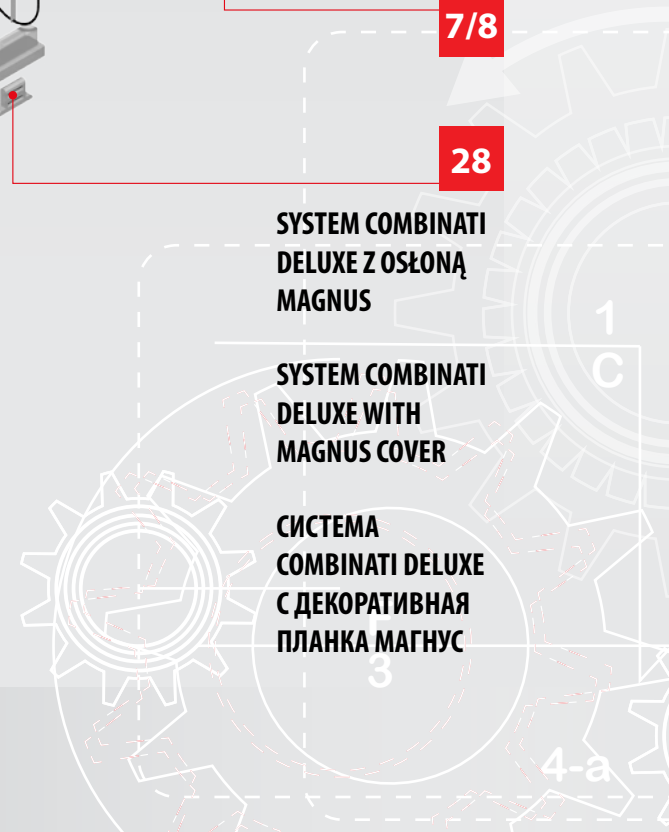
**СИСТЕМА  
COMBINATI DELUXE  
С ДЕКОРАТИВНОЙ  
ПЛАНКА КАМА  
СТИЛИ**



SYSTEM COMBINATI  
DELUXE Z OSŁONĄ  
MAGNUS

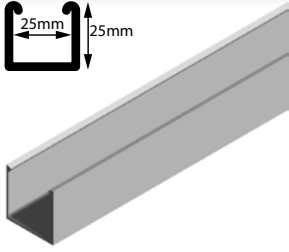
SYSTEM COMBINATI  
DELUXE WITH  
MAGNUS COVER

СИСТЕМА  
COMBINATI DELUXE  
С ДЕКОРАТИВНОЙ  
ПЛАНКА МАГНУС



V13-01-01-\*

1

**Rynna górna 25/25**

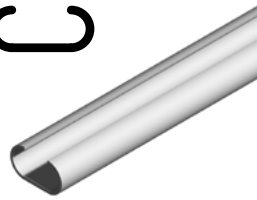
Head rail 25/25

Карниз верхний 25/25

W/S/B/LB/C/A/BL 30 szt./pcs/шт. · 120 mb/м · 31,00 kg/кг

V13-02-01-\*

2

**Rynna dolna „C”**

Bottom rail „C”

Карниз нижний „C”

W/S/B/LB/C/A/BL 30 szt./pcs/шт. · 120 mb/м · 15,40 kg/кг

V13-01-02-\*

3

**Ośłona Kama Style**

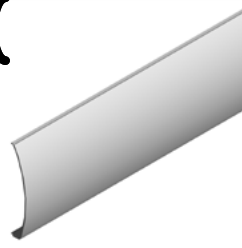
Decorative cover Kama Style

Декоративная планка Кама Стил

W/S/B/LB/C/A/BL 30 szt./pcs/шт. · 120 mb/м · 26,50 kg/кг

V13-01-03-\*

4

**Ośłona Magnus**

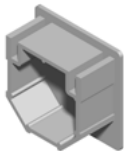
Decorative cover Magnus

Декоративная планка Магнус

W/S/B/LB/C/A/BL 30 szt./pcs/шт. · 120 mb/м · 26,50 kg/кг

V13-03-01-\*

5

**ZRG V13 1**

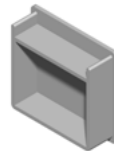
End cap for head rail V13 1

Крышка для верхнего карниза V13 1

W/T 1000 szt./pcs/шт. · 1,40 kg/кг

V13-03-02-\*

6

**ZRG V13 2**

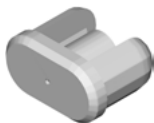
End cap for head rail V13 2

Крышка для верхнего карниза V13 2

W/T 1000 szt./pcs/шт. · 1,80 kg/кг

V13-04-01-\*

7

**ZRD C1**

End cap for bottom rail C1

Крышка для нижнего карниза C1

W/T 1000 szt./pcs/шт. · 0,93 kg/кг

V13-04-02-\*

8

**ZRD C2**

End cap for bottom rail C2

Крышка для нижнего карниза C2

W/T 1000 szt./pcs/шт. · 1,00 kg/кг

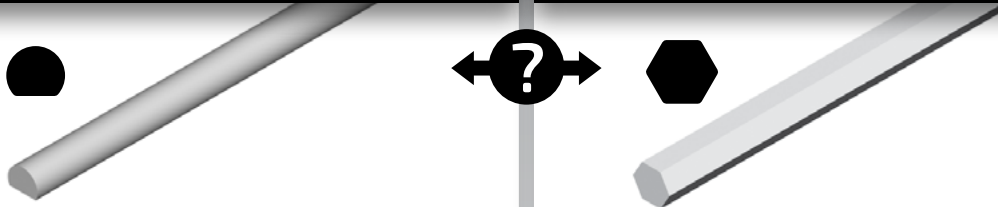
**CS**

**Mechanizm Combinati Standard**

Mechanism Combinati Standard  
Механизм Combinati Standard

**47 -1-**

**-2- 48**



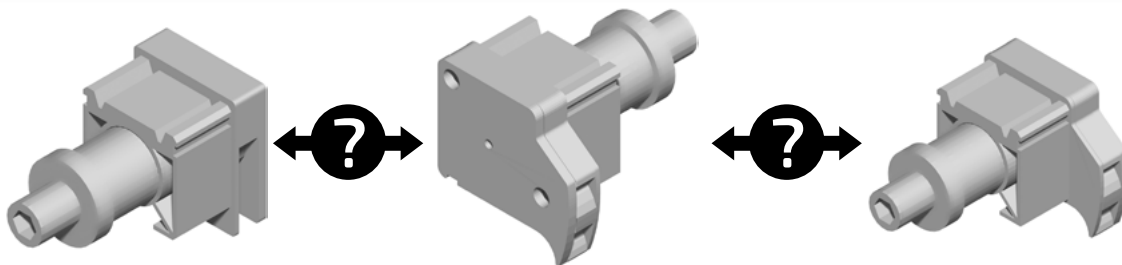
**44/46 -4,5-**



**49 -U-**

**50 -L-**

**-P- 51**



**Mechanizm Combinati Standard uniwersalny**

Mechanism Combinati Standard universal  
Механизм Combinati Standard универсальный

**Mechanizm Combinati Standard lewy**

Mechanism Combinati Standard left  
Механизм Combinati Standard левый

**Mechanizm Combinati Standard prawy**

Mechanism Combinati Standard right  
Механизм Combinati Standard правый

**Kolory / Color / Цвет**

**W**  
biały  
white  
белый

**B**  
brązowy  
brown  
коричневый

**C**  
kość słoniowa  
cream  
крем

**BL**  
czarny  
black  
черный

**S**  
srebrny  
silver  
серый

**LB**  
jasny brąz  
light brown  
светло-коричневый

**A**  
antracyt  
anthracite  
антрацит



CD

**Mechanizm Combinati Deluxe z przekładnią planetarną**

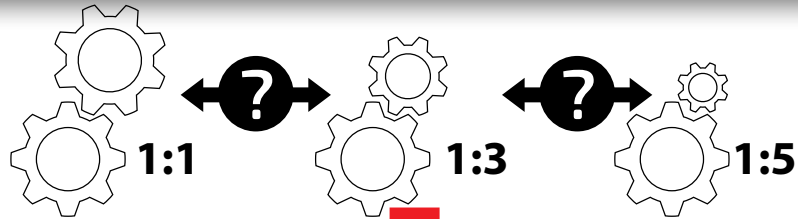
Mechanism Combinati Deluxe with planetary gear

Механизм Combinati Deluxe с редуктором

-01-

-03-

-05-

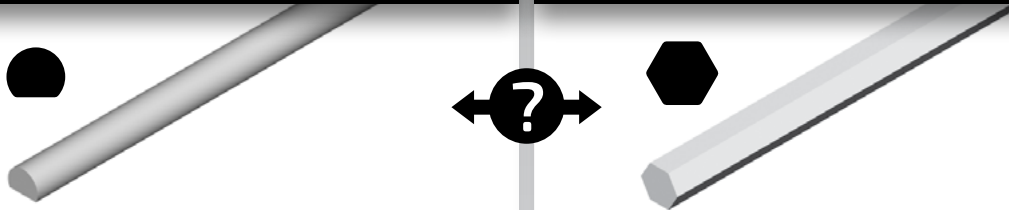


47

-1-

-2-

48

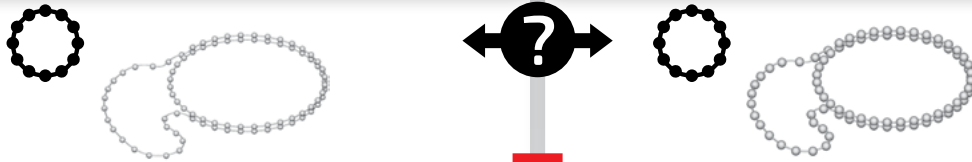


44/46

-4,5-

-6-

43/45

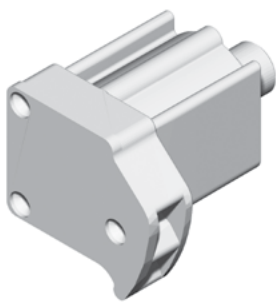


52

-L-

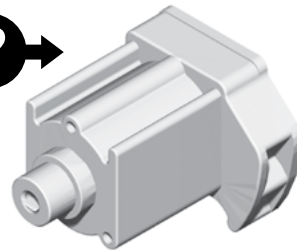
-P-

53

**Mechanizm Combinati Deluxe z przekładnią planetarną lewy**

Mechanism Combinati Deluxe with planetary gear left

Механизм Combinati Deluxe с планетарной коробкой передач левый

**Mechanizm Combinati Deluxe z przekładnią planetarną prawy**

Mechanism Combinati Deluxe with planetary gear

Механизм Combinati Deluxe с планетарной коробкой передач правый

**Kolory / Color / Цвет**

T  
transparentny  
clear  
прозрачный

W  
biały  
white  
белый

V13-03-03-\*

9



### Zakończenie osłony Kama Style

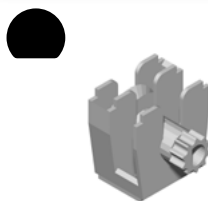
End cap for Kama Style cover  
Крышка для декоративной планки  
Кама Стил

W/S/B/LB/C/A/BL

100 kpl/set/компл. • 0,38 kg/кр

V13-08-05-01-\*

10



### Wkład rynny ze szpulką tasiemki

Tape roll support with tape  
winding roll

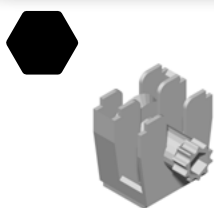
Суппорт крепление  
с держателем тесьмы

W/S/B/LB/C/A/BL

100 kpl/set/компл. • 0,43 kg/кр

V13-08-05-02-\*

11



### Wkład rynny ze szpulką tasiemki

Tape roll support with tape  
winding roll

Суппорт крепление  
с держателем тесьмы

W/S/B/LB/C/A/BL

100 kpl/set/компл. • 0,43 kg/кр

U-03-02

12



### Klip taśmy 25 mm

Tape spacer 25 mm

Клип ленты 25 мм

T

1000 szt./pcs/шт. • 0,21 kg/кр

V13-23-01

13



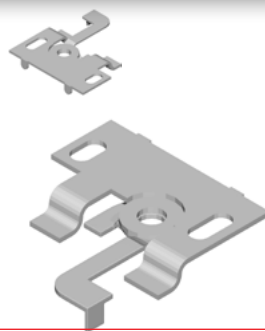
### Spinka drabinki

Ladder clip  
Скоба лесенки

1000 szt./pcs/шт. • 0,17 kg/кр

V13-14-01

14



### Wieszak Twist V13 sufitowy

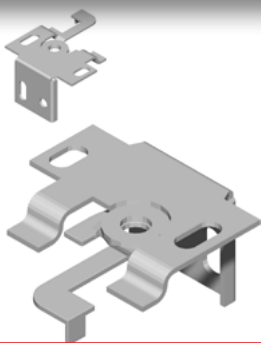
Twist bracket V13 ceiling

Монтажное крепление Твист V13  
потолочное

100 szt./pcs/шт. • 1,02 kg/кр

V13-14-02

15



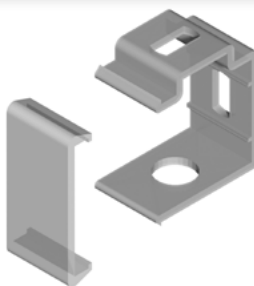
### Wieszak Twist V13 uniwersalny

Twist bracket V13 universal  
Монтажное крепление Твист V13  
универсальное

100 szt./pcs/шт. • 1,54 kg/кр

V13-14-03-\*

16



### Wieszak plastikowy V13

Plastic bracket V13

Пластиковое монтажное  
крепление V13

W/T

100 szt./pcs/шт. • 0,74 kg/кр

V13-14-06-\*

17



### Wieszak osłony i łańcucha Kama Style

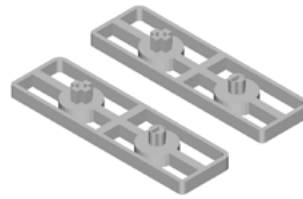
Bracket for Kama Style  
Монтажное крепление  
для Кама Стил

W/S/B/LB/C/A/BL

100 kpl/set/компл. • 1,14 kg/кр

V13-15-02-\*

18



### Dystans Kama Style

Distance for Kama Style  
Дистанция для Кама Стил

W/S/B/LB/C/A/BL

100 kpl/set/компл. • 0,20 kg/кр

V13-14-07-\*

19



### Wieszak osłony i łańcucha Magnus uniwersalny

Bracket for Magnus universal  
Монтажное крепление  
для Магнус универсальное

W/S/B/LB/C/A/BL

100 kpl/set/компл. • 1,74 kg/кр

V13-14-08-\*

20



### Wieszak osłony i łańcucha Magnus prawy

Bracket for Magnus right  
Монтажное крепление  
для Магнус правая сторона

W/S/B/LB/C/A/BL

100 kpl/set/компл. • 1,74 kg/кр

V13-14-09-\*

21



### Wieszak osłony i łańcucha Magnus lewy

Bracket for Magnus left side  
Монтажное крепление  
для Магнус левая сторона

W/S/B/LB/C/A/BL

100 kpl/set/компл. • 1,74 kg/кр

V13-15-03-\*

22



### Dystans Magnus

Distance Magnus  
Дистанция для Магнус

W/S/B/LB/C/A/BL

100 kpl/set/компл. • 1,05 kg/кр

U-01-01-\*

23



### Złączka koralika 3,2/4,2 mm

Connector for chain 3,2/4,2 mm  
Соединитель цепи 3,2/4,2 mm

W/B/S

1000 szt./pcs/шт. • 0,45 kg/кр

R-13-01

24



### Zrywka koralika 4,5/6,0 mm

Safety connector  
for chain 4,5/6,0 mm

Соединитель цепи 4,5/6,0 mm

T

500 szt./pcs/шт. • 0,06 kg/кр

**R-13-02****25**
**Zrywka koralika  
3,2/4,2 mm**

 Safety connector  
for chain 3,2/4,2 mm

Соединитель цепи 3,2/4,2 mm

T

500 szt./pcs/шт. • 0,05 kg/кг

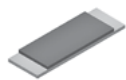
**R-12-01****26**
**Napinacz łańcuszka**

Chain tensioner Child Safety

 Фиксатор цепочки  
безопасность детей

T

100 szt./pcs/шт. • 0,20 kg/кг

**R-09-04****27**
**Wykrój taśmy piankowej  
napinacz łańcuszka  
11x15 mm**

 Adhesive tape 11x15 mm  
chain tensioner

 Скотч 11x15 мм  
для фиксатора цепочки

100 szt./pcs/шт. • 233,10 m/м • 0,005 kg/кг

**V13-16-01****28**
**Blokada taśmy  
w rynnie dolnej**

Tape control for bottom rail

Блокада тесьмы в нижнем карнизе

T

100 szt./pcs/шт. • 0,14 kg/кг

**U-05-01****29**
**Uchwyt żyłki tworzywo**

Plastic line holder

Держатель лески пластик

T

1000 szt./pcs/шт. • 0,14 kg/кг

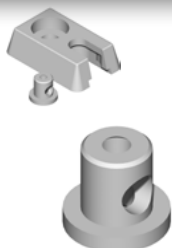
**U-06-05****30**
**Uchwyt żyłki krótki  
tworzywo**

Plastic line holder short

Короткий держатель лески пластик

T

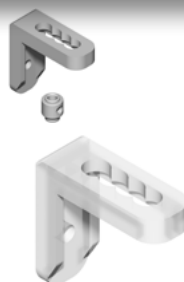
100 szt./pcs/шт. • 0,12 kg/кг

**U-06-05-01****31**
**Tulejka Ø 4**

Sleeve Ø 4

Втулка Ø 4

100 szt./pcs/шт. • 0,06 kg/кг

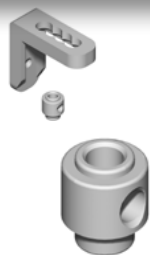
**U-06-06****32**
**Uchwyt żyłki kątowy  
tworzywo**

Angle line holder plastic

Угловой держатель лески пластик

T

100 szt./pcs/шт. • 0,26 kg/кг

**U-06-06-01****33****Tulejka Ø 8**

Sleeve Ø 8

Втулка Ø 8

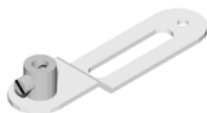
100 szt./pcs/шт. • 0,26 kg/кг

**U-06-03****34****Uchwyt żyłki krótki stal**

Short line holder steel

Короткий держатель лески сталь

100 szt./pcs/шт. • 0,40 kg/кг

**U-06-02****35****Uchwyt żyłki długi stal**

Long line holder steel

Длинный держатель лески сталь

100 szt./pcs/шт. • 0,60 kg/кг

**U-06-01****36****Uchwyt żyłki kątowy stal**

Angle line holder steel

Угловой держатель лески сталь

100 szt./pcs/шт. • 0,87 kg/кг

**U-06-04****37****Kątownik ocynkowany**

Galvanized bracket

Цинкованный держатель

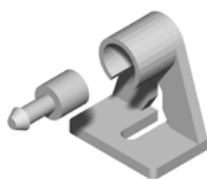
1000 szt./pcs/шт. • 1,58 kg/кг

**U-06-07-01-\*****38****Uchwyt rynny dolnej**

Bottom rail holder

Держатель нижнего карниза

1000 szt./pcs/шт. • 1,40 kg/кг

**U-06-07-02-\*****39****Uchwyt rynny dolnej dwuelementowy**

Bottom rail holder two piece

Держатель нижнего карниза двухэлементный

100 kpl/set/компл. • 1,20 kg/кг

**R-10-02****40****Sworzeń żyłki 2**

Eyelet for cables 2

Проушина 2

500 szt./pcs/шт. • 0,07 kg/кг

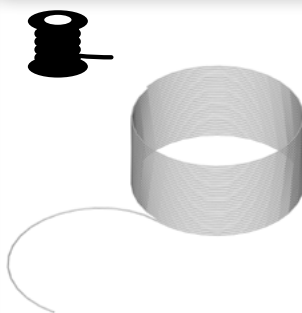


**U-08-01****41****Magnes Ø 8**

Magnet Ø 8

Магнит Ø 8

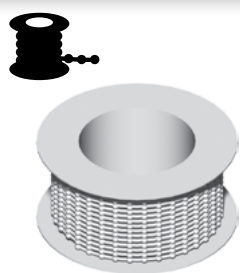
100 szt./pcs/шт. • 0,08 kg/кг

**U-07-01****42****Linka stalowa  
PVC 0,6/ 1,2 mm**

Steel cable PVC 0,6/1,2 mm

Стальной трос в ПВХ 0,6/1,2 mm

200 m/м • 0,60 kg/кг

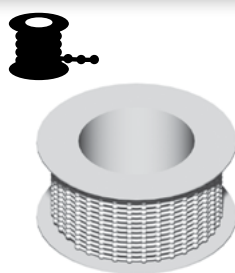
**U-09-4560-\*****43****Koralik BIG  
4,5 x 6,0 mm**

Ball chain BIG 4,5 x 6,0 mm

Цепочка большая 4,5 x 6,0 mm

W/T/B/S/A/C/BL/GO/CH/MA

250 m/м • 2,00 kg/кг

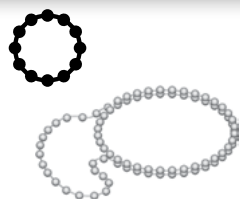
**U-09-3242-\*****44****Koralik MINI  
3,2 x 4,2 mm**

Ball chain MINI 3,2 x 4,2 mm

Цепочка маленькая 3,2 x 4,2 mm

W/T/B/S/A/C/BL/GO/CH/MA

250 m/м • 1,70 kg/кг

**U-09-4560100-\*****45****Pętla koralika  
4,5 x 6,0 mm 1,0 mm**Endless ball chain  
4,5 x 6,0 mm 1,0 mmЦепочка замкнутая  
4,5 x 6,0 mm 1,0 mm

W/T/B/S/A/C/BL/GO/CH/MA

100 szt./pcs/шт. • 1,50 kg/кг

**U-09-3242100-\*****46****Pętla koralika  
3,2 x 4,2 mm 1,0 m**

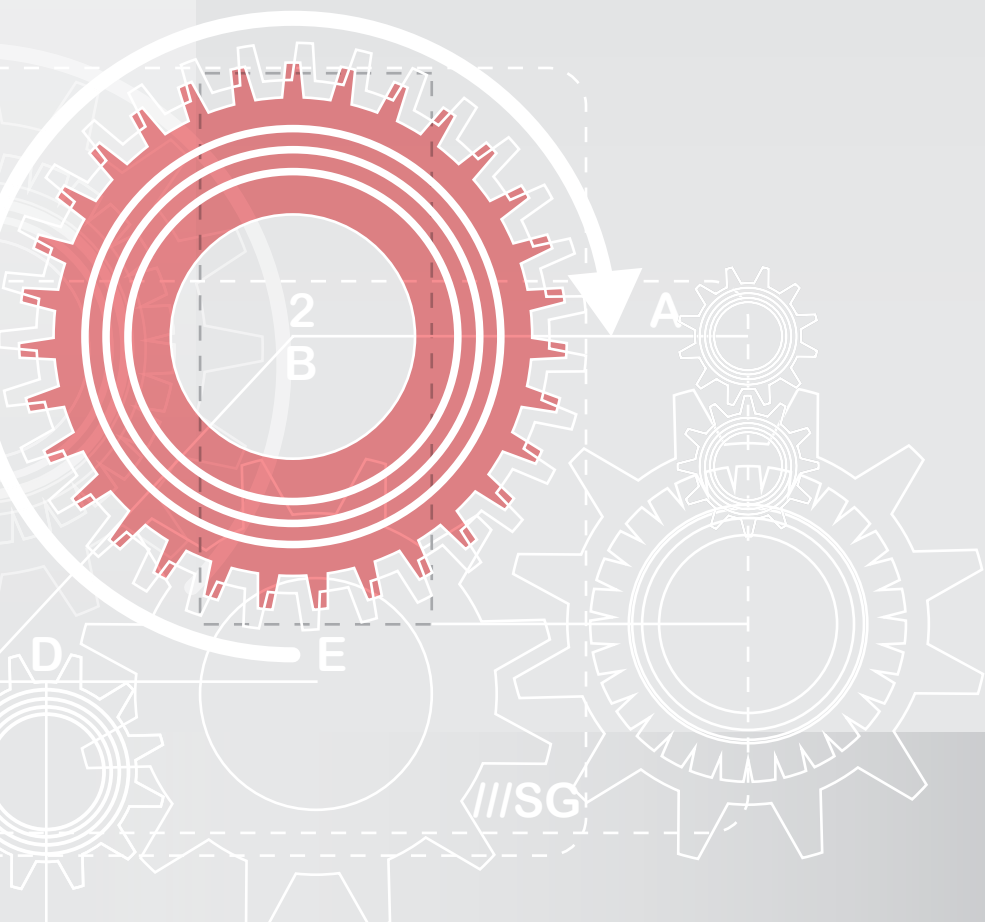
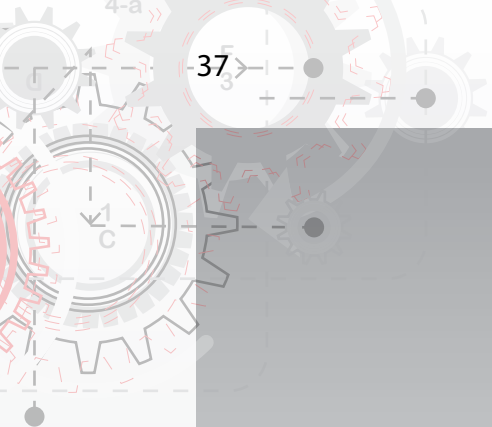
Endless ball chain 3,2 x 4,2 mm 1,0 m

Цепочка замкнутая 3,2 x 4,2 1,0 m

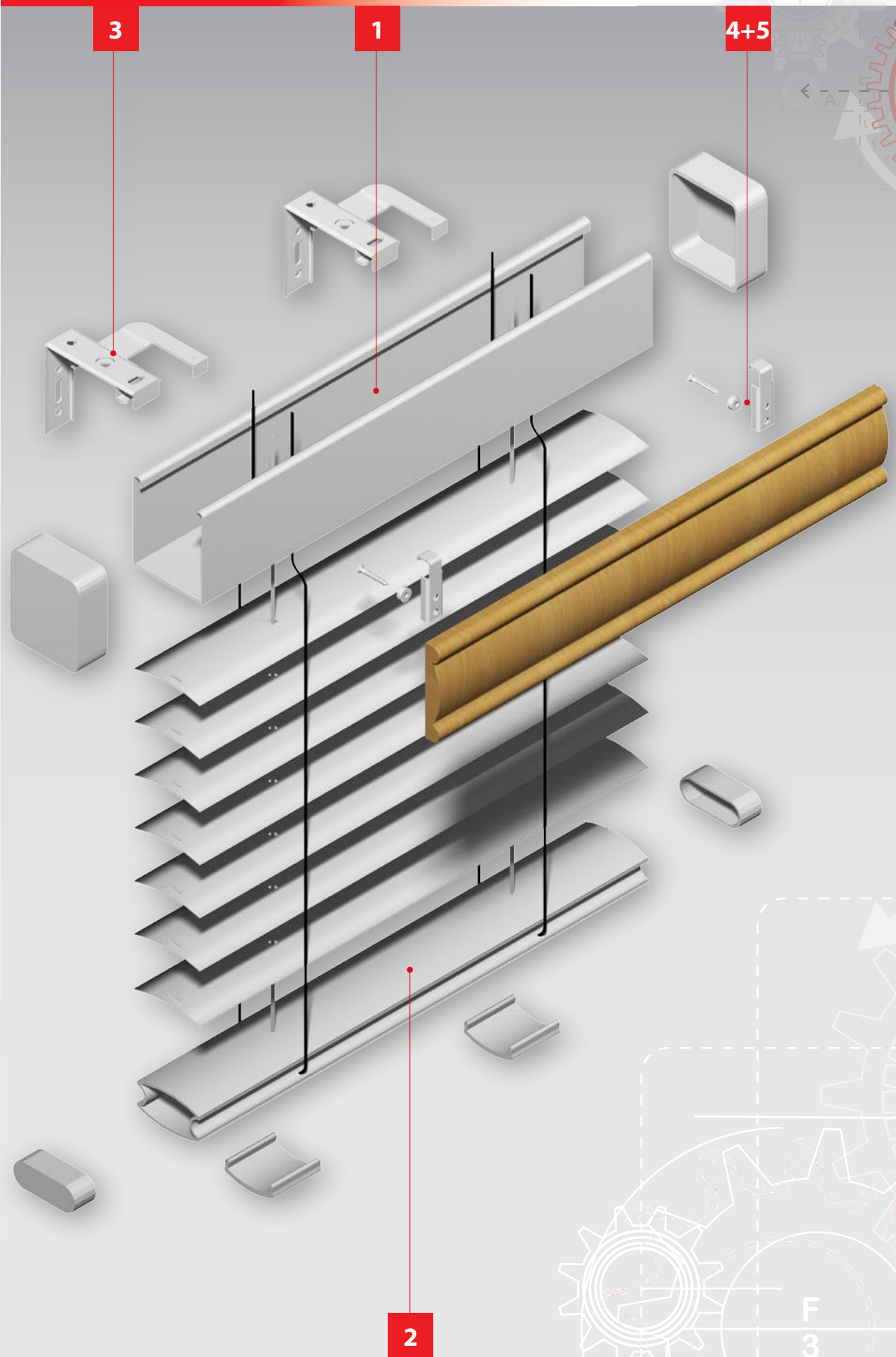
W/T/B/S/A/C/BL/GO/CH/MA

100 szt./pcs/шт. • 1,30 kg/кг

**Kolory / Color / Цвет****T**  
transparentny  
clear  
прозрачный**W**  
biały  
white  
белый**S**  
srebrny  
silver  
серый**A**  
antracyt  
anthracite  
антрацит**C**  
kosc słoniowa  
cream  
крем**B**  
brąz  
brown  
коричневый**LB**  
jasny brąz  
light brown  
светло-коричневый**GO**  
złoty dąb  
golden oak  
золотой дуб**CH**  
orzec  
chestnut  
орех**BL**  
czarny  
black  
черный



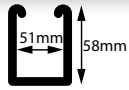
# SYSTEM V50



V50

## V50-02-01-\*

1


**Rynna górna V50  
(51 x 58 mm)**

Bottom rail V50 (51 x 58 mm)

Карниз верхний V50 (51 x 58 mm)

W/S/B/LB/C/A/BL

8 szt./pcs/шт. 32 mb/m. • 12,75 kg/кр

## V50-01-01-\*

2


**Rynna dolna V50**

Bottom rail V50

Карниз нижний V50

W/S/B/LB/C/A/BL

8 szt./pcs/шт. 32 mb/m. • 21,65 kg/кр

## V50-03-01

3


**Wieszak Twist  
uniwersalny 50 mm**

Twist bracket universal 50 mm

Крепление монтажное Твист  
универсальный 50 мм

100 szt. / pcs / шт. • 5,42 kg/кр

## V50-03-02

4


**Wieszak maskownicy  
żaluzji drewnianych  
50 mm**
Cover bracket  
for wooden blinds 50 mmКрепление монтажное для планки  
деревянные жалюзи 50 мм

100 szt. / pcs / шт. • 0,38 kg/кр

## U-08-01

5


**Magnes Ø 8**

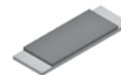
Magnet Ø 8

Магнит Ø 8

100 szt./pcs/шт. • 0,08 kg/кр

## R-09-04

6


**Wykrój taśmy piankowej  
napinacz łańcuszka  
11x15 mm - stabilizator  
wieszaka**
Adhesive tape 11x15 mm chain  
tensionerСкотч 11x15 мм для фиксатора  
цепочки

100 szt./pcs/шт. • 0,005 kg/кр

**Kolory / Color / Цвет**
**W**  
biały  
white  
белый

**S**  
srebrny  
silver  
серый

**A**  
antracyt  
anthracite  
антрацит

**C**  
kosc sloniowa  
cream  
крем

**B**  
brąz  
brown  
коричневый

**LB**  
jasny brąz  
light brown  
светло-коричневый

**BL**  
czarny  
black  
черный



**KAMA**  
**TECHNOLOGY**

---

[www.kama-tech.pl](http://www.kama-tech.pl)